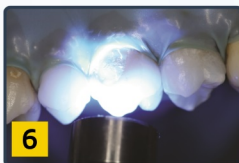
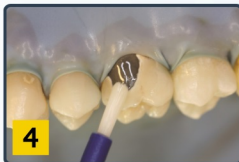
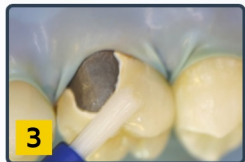
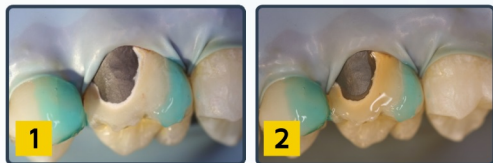


NAPRAWA PORCELANY NAPALANEJ NA METALU LUB WYPEŁNIEŃ NA BAZIE CYRKONU / ALUMINIUM



1. Usuń glazurę i wykonaj fazowanie (45 stopni) porcelany wokół obszaru naprawy. Nałóż **Barrier Gel** na tkanki dziąseł, a także zabezpiecz powierzchnie porcelany, gdzie wytrawianie nie jest pożądane.
2. Nałóż wytrawiacz do porcelany (**Porcelain Etchant 9,5% HP**) na osuszoną powierzchnię porcelany i pozostaw na 90 sekund. Usuń wytrawiacz za pomocą ssaka, splotcz powierzchnie dużą ilością wody i osusz. Wytrawiana powierzchnia powinna wydawać się matowa i "oszroniona". Jeżeli porcelana wygląda na białą/kredową przetrzyj ją za pomocą wilgotnego mikro-aplikatora by usunąć sól i osad, jaki wytworzył się w czasie wytrawiania, splotcz wodą i osusz.
3. Nałóż jedną warstwę primera do porcelany (**Porcelain Primer**) na wytrawioną powierzchnię porcelany na 30 sekund. Następnie wysusz za pomocą dmuchawki.
4. Nałóż 1-2 warstwy **Z-Prime Plus** na widoczny metal/cyrykonie/aluminium i osusz dmuchawką przez 3-5 sekund.
5. Jeśli wymagane jest maskowanie metalu, wstrząśnij bazę i katalizator opakera przed użyciem. Nałóż po kropli każdego na bloczek do mieszania i potącz za pomocą pędzelka. Nakładaj ciekłą warstwę opakera tylko na powierzchnię metalu.
6. Pozwól na chemoutwardzenie albo naświetl przez 5 sekund.
7. Nakładaj ciekłą warstwę żywicy wiążącej porcelanę **Porcelain Bonding Resin** na miejsce naprawy. Rozprowadź równo kompozyt i utwardzaj światłem.
8. Wykończ i wypoleruj odbudowę.