



## SKANER WEWNĄTRZYSTNY 3D FUSSEN S6500

Wewnątrzrustny skaner 3D — wysokiej jakości sprzęt medyczny, z którego codziennie korzystają lekarze na całym świecie, pomagając tysiącom pacjentów. Prezentowany model S6500 został stworzony przez firmę FUSSEN przy wykorzystaniu nowoczesnych technologii.

### **S6500 ma następujące zalety:**

- niezawodność;
- efektywność;
- dokładność i precyzja;
- łatwość obsługi;
- zaufanie i uznanie lekarzy na całym świecie.

### **Do czego potrzebny jest skaner S6500?**

Wewnątrzrustny skaner 3D to ważne urządzenie na wyposażeniu placówek medycznych i gabinetów stomatologicznych. Najnowocześniejszy sprzęt pozwala na poszerzenie listy usług dla klientów, podnosi jakość obsługi. Urządzenia przyczyniają się do poprawy stanu pacjentów i gwarantują komfortową pracę specjalistów.

Pomaga lekarzom dentystom w poprawie dokładności i wydajności we wszystkich procedurach **protetycznych**, takich jak korony i mosty, odbudowy itp



W **implantologii** zapewnia najdokładniejsze dane dla chirurgii i odbudowy , co pozwala na lepszą diagnozę i planowanie operacji a ostatecznie komfort pacjenta.



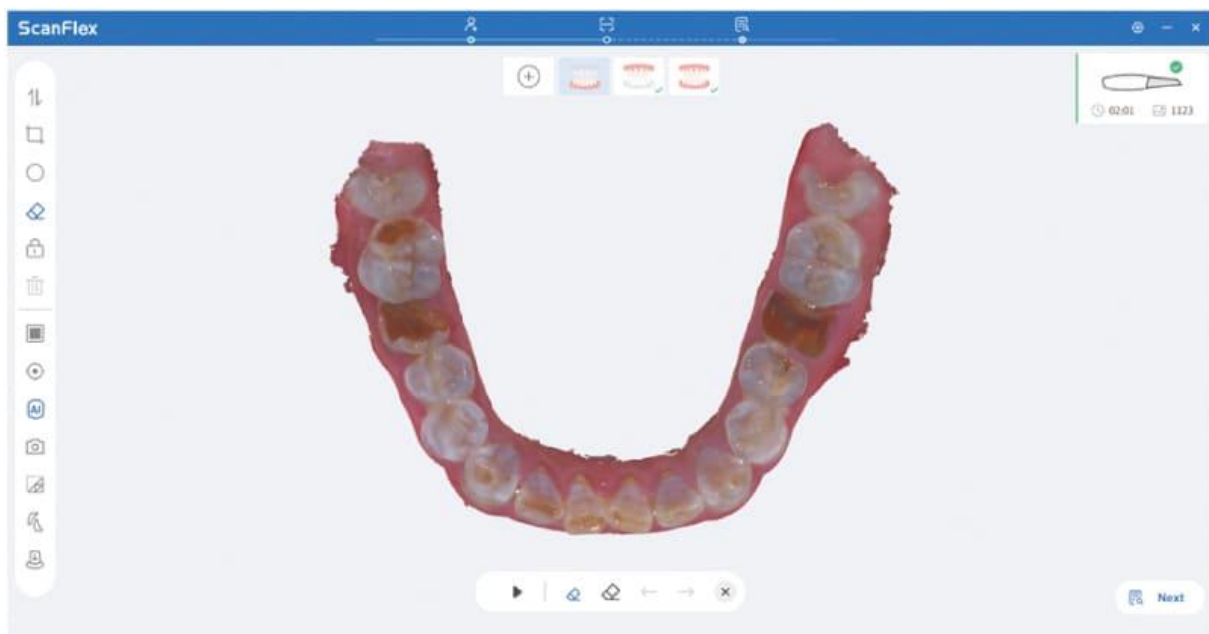
W **ortodoncji** ułatwia skanowanie pacjenta z różnymi wadami zgryzu a „inteligentna symulacja ortodontyczna” jednym kliknięciem wyświetla podgląd planowanego uśmiechu pacjenta po leczeniu.



## Oprogramowanie „DentalFlex” zapewnia bardziej efektywny proces kliniczny

### Optymalizacja skanu dzięki AI

Automatycznie usuwa zbędne dane takie jak język, powłoki policzka, lusterko czy rękawiczkę.



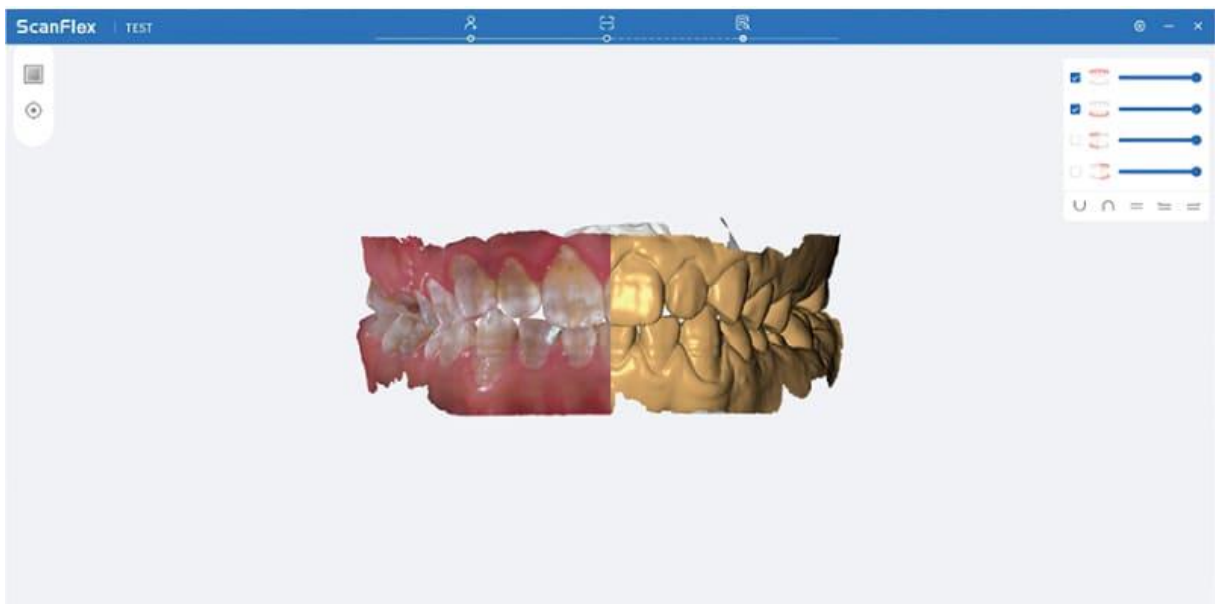
## Narzędzia analityczne

Wykorzystanie mapy kolorów do analizy okluzji i głębokości podcieni.



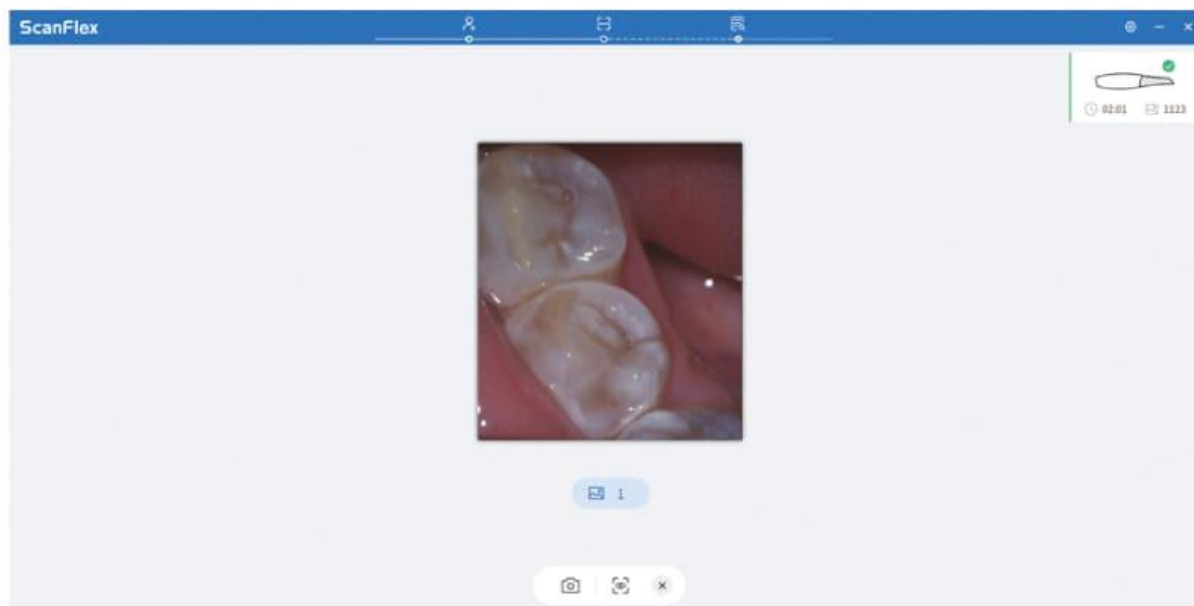
## Kolor monochromatyczny i skanowanie w rzeczywistych kolorach

Kolorowe skanowanie, które może pokazać środowisko in vivo w rzeczywistych kolorach albo w kolorach jednolitych, aby sprawdzić szczegóły danych modelu.



## Możliwość pracy w trybie kamery HD

Tryb kamery HD umożliwia lekarzowi przechwytywanie zdjęć jamy ustnej w wysokiej rozdzielczości oraz importowanie ich do dokumentacji pacjenta.



## Dane techniczne Fussen S6500 przewodowy

Rozmiar skanera (dł.*szer.*wys.)	240x45x36mm
Odparowywanie lustra	Poniżej 30 sekund
Dokładność	Dokładność pojedynczej korony: 10 $\mu\text{m}$ ( $\pm$ 1,1 $\mu\text{m}$ )
Technologia obrazu	Przechwytywanie wideo w ruchu Accu-3D
G-motion – sterowanie obrazem	Tak
Waga (bez kabla)	$\leq$ 240g
Szybkość skanowania	20-25FPS, 1min dla pełnego łuku
Czujnik obrazu	Wysoka prędkość CMOS
Połączenie	USB3.1 pierwszej generacji
Źródło światła	LED
Tekstura	Skanowanie aby uzyskać kolory w czasie rzeczywistym
Głębokość skanowania	0-15mm
Format pliku	Ogólny format 3D, zapis do STL, PLY, OBJ
Długość kabla	2 m

