

Oferta handlowa

Nr katalogowy Informacje o produkcie

7050TK **Filtek™ Z550 uniwersalny materiał nanohybrydowy Zestaw próbny**
Zestaw zawiera: 4 x 4 g strzykawkę o odcieniach: A2, A3, A3.5, OA2; 1 x 6 g system łączący Adper™ Single Bond 2; 1 x 3 ml Scotchbond Etchant™; akcesoria, przewodnik techniczny; instrukcję użycia

7050IK **Filtek™ Z550 uniwersalny materiał nanohybrydowy Zestaw startowy**
Zestaw zawiera: 8 x 4 g strzykawkę o odcieniach: A1, A2, A3, A3.5, B3, C2, D3, OA2; 1 x 6 g system łączący Adper™ Single Bond 2; 1 x 3 ml Scotchbond Etchant™; akcesoria, przewodnik techniczny; instrukcję użycia

WKŁADY

ODCIENIE	STRZYKAWKI
A1	7050A1
A2	7050A2
A3	7050A3
A3.5	7050A3.5
A4	7050A4
B1	7050B1
B2	7050B2
B3	7050B3
C2	7050C2
D3	7050D3
OA2	7050OA2
OA3	7050OA3

UZPEŁNIENIA: 1 strzykawka x 4 g



Filtek™ Z550 uniwersalny materiał nanohybrydowy Zestaw próbny



Filtek™ Z550 uniwersalny materiał nanohybrydowy Zestaw startowy

Materiały do wypełnień

Filtek™ Z550

Uniwersalny materiał nanohybrydowy do wypełnień



Kompozyt na 5!

Niezawodny w codziennej praktyce



3M ESPE

3M Poland Sp. z o.o.
3M ESPE Dział Stomatologiczny
Al. Katowicka 117, Kajetany
05-830 Nadarzyn
3mespepl@mmm.com

www.3mespe.pl

3M, ESPE, Adper, Filtek oraz Scotchbond są znakami handlowymi 3M lub 3M ESPE. Gradia Direct X, Grandio, Herculite, Tetric EvoCeram, TPH oraz Vita nie są znakami handlowymi 3M lub 3M ESPE. © 3M 2011. Wszelkie prawa zastrzeżone.

3M ESPE

Praktyczne i proste rozwiązanie od zaufanego producenta

W gabinetach stomatologicznych zawsze poszukuje się niezawodnych rozwiązań przy wyborze materiału kompozytowego do wypełnień. 3M ESPE jest firmą innowacyjną w dziedzinie nanotechnologii i światowym liderem wypełnień stomatologicznych. Swoje doświadczenie wykorzystywała do stworzenia lepszego, nanohybrydowego materiału kompozytowego do wszystkich zastosowań: **Filtek™ Z550 uniwersalny materiał nanohybrydowy do wypełnień.**

Dla ulepszenia fizycznych właściwości: wytrzymałości mechanicznej, odporności na ścieranie i połysku oraz bazując na sukcesie jego poprzednika - Filtek™ Z250 uniwersalnego materiału do wypełnień, dołączyliśmy sprawdzoną technologię nanowypełniacza. Wypróbuj Filtek™ Z550 uniwersalny materiał nanohybrydowy - nowe niezawodne rozwiązanie w odpowiedzi na szeroki zakres potrzeb pacjentów.

Co to jest nanohybryda?

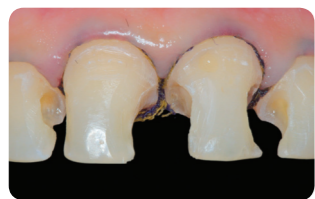
Nanohybrydowe materiały kompozytowe oferują niezawodne rozwiązania w szerokim zakresie wypełnień stomatologicznych. Dla zwiększenia objętości wypełniacza w materiale oprócz dużych cząsteczek dodano cząsteczki w rozmiarze nano. Duże cząsteczki wpływają na wytrzymałość mechaniczną materiału, podobną do uzyskiwanych w tradycyjnych materiałach hybrydowych. Dodatek wolnych i połączonych w klastry nanocząsteczek daje lepszą odporność na ścieranie, powierzchnia jest łatwiejsza do wypolerowania, co ma pozytywny wpływ na efekt estetyczny.

Filtek™ Z550 uniwersalny materiał nanohybrydowy do wypełnień posiada właściwości użytkowe preferowane przez lekarzy dentystów:

Nieprzerwanie od lat 3M ESPE pracuje nad ulepszeniem właściwości użytkowych wg. wskazówek lekarzy dentystów. Filtek™ Z550 to materiał, który:

- nie klei się do instrumentów, więc jest łatwy do kształtowania
- nie spływa, a więc łatwo się dostosuje do zęba
- jest łatwy do formowania i utrzymuje kształt przed utwardzeniem
- pracuje się nim lepiej niż innymi kompozytami hybrydowymi

Kompozyt na 5 - niezawodny w codziennej praktyce



Zęby 12, 11, 21 i 22 po opracowaniu. Zdjęcie: Michał Ganowicz.

Łatwy do stosowania we wszystkich klasach wypełnień bezpośrednich.

Filtek™ Z550 - nowy nanohybrydowy materiał kompozytowy został zaprojektowany tak, by był łatwy w użyciu, zarówno w przypadku wypełnień w przednich, jak i w bocznych zębach.



Ząb 36 po leczeniu endodontycznym. Zdjęcie: Romain Loukiński.



Ubytki wypełnione materiałem Filtek Z550 kolor C2. Zdjęcie Michał Ganowicz.

Z 12 najpopularniejszymi odcieniami zgodnymi z kolorytmem Vita Classical Shade łatwo połączysz materiał Filtek™ Z550 z naturalnymi zębami pacjentów. Dodatkowo, materiał jest bardzo łatwy do wypolerowania. Ten uniwersalny materiał do wypełnień będzie wyglądał dobrze... zawsze i w każdym przypadku.

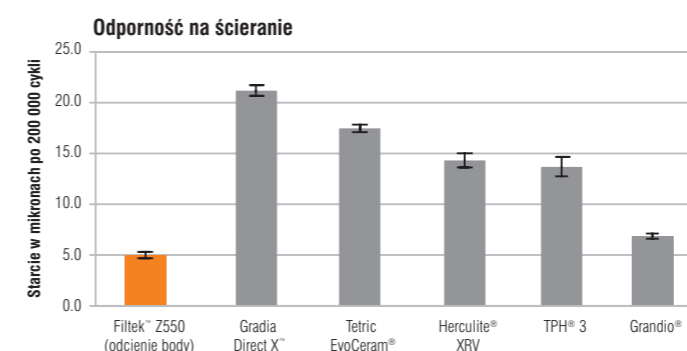


Ząb po wypełnieniu materiałem Filtek Z550 kolor OA2 i A2. Zdjęcie: Romain Loukiński.

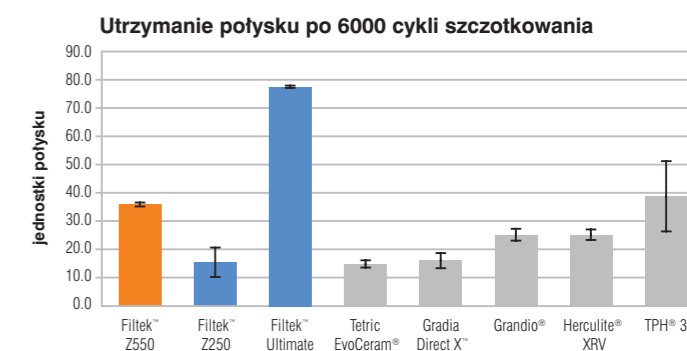
Stworzony dla niezawodnych rozwiązań

Filtek™ Z550 zaspokoi oczekiwania pacjentów dotyczące naturalnie wyglądających wypełnień o wysokiej jakości.

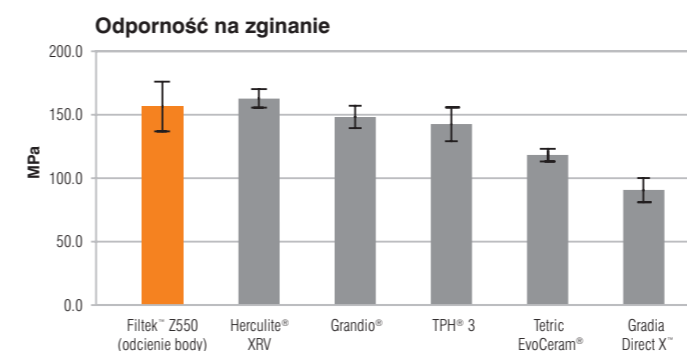
Wynikiem jest wysoka odporność na zginanie i ścieranie, wytrzymałość na rozciąganie i ulepszone utrzymanie połysku. Stosując Filtek™ Z550 możesz być pewny niezawodnych wyników.



W teście 3-body wear, Filtek™ Z550 uniwersalny materiał nanohybrydowy do wypełnień wykazuje lepszą odporność na ścieranie od innych konkurencyjnych materiałów kompozytowych (najniższa wartość wskazuje na najmniejsze starcie). Źródło: dane wewnętrzne 3M ESPE



Filtek™ Z550 uniwersalny materiał nanohybrydowy do wypełnień z dodatkiem nanocząsteczek wykazuje dobre właściwości w porównaniu do konkurencyjnych materiałów. Próbkę do badań zostały wypolerowane na wysoki połysk i poddane abrazyi za pomocą szczoteczki do zębów. Powyższe dane pokazują ostateczny połysk po 6000 cyklach szczotkowania. Źródło: dane wewnętrzne 3M ESPE



W badaniach in vitro, Filtek™ Z550 uniwersalny materiał nanohybrydowy do wypełnień wykazuje podobną odporność na zginanie jak konkurencyjne materiały kompozytowe. Źródło: dane wewnętrzne 3M ESPE

Podsumowanie korzyści:

- wskazany do wszystkich typów wypełnień bezpośrednich
- doskonałe właściwości użytkowe
- przewidywalna estetyka
- wysoka wytrzymałość
- dobra odporność na ścieranie
- łatwy do wypolerowania
- ulepszone utrzymanie połysku
- 12 najpopularniejszych odcieni; wybór odcieni zębinowych