

Przewodnik po produktach marki BISCO

TheraCal LC

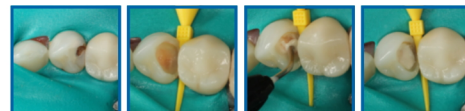
podkład pośredni i bezpośredni

- **Theracal LC** jest pierwszą światłoutwardzalną, płynną, zmodyfikowaną krzemianami wapnia żywicą, mającą na celu ochronę i rewitalizację miążgi.
- **Theracal LC** może być używany jako podkład m.in. pod kompozyty, amalgamaty czy cementy jako alternatywa dla wodorotlenku wapnia i podkładów glijasonomerowych,
 - wapń stymuluje hydroksyapatyt i tworzenie mostów zębinowych,
 - łatwy do zidentyfikowania na RTG,
 - silnie zasadowe pH wspomaga gojenie i tworzenie apatytu,
 - uwalnianie wapnia prowadzi do uszczelniania i tworzy barierę ochronną izolującą miążgę,
- **strzykawka 1g,**



Właściwości fizyczne:

wytrzymałość (MPa) - 4,35 (2,93),
rozpuszczalność w wodzie ($\mu\text{g}/\text{mm}^2$) - 0,
nieprzepuszczalność dla promieniowania (mm Al) - 2,63,
wydajność wapnia ($\mu\text{g}/\text{cm}^2$) - 188,

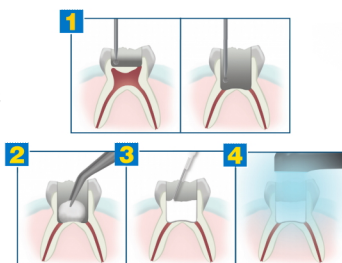
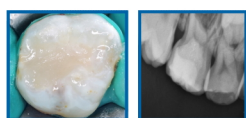


Zastosowanie razem materiałów **TheraCal LC** oraz **TheraBase Ca** podwójnie zwiększa uwalnianie jonów wapnia!

TheraCal PT

do pulpotomii zębów

- biokompatybilny, podwójnie utwardzalny, modyfikowany żywicą krzemian wapnia,
- czas procedury 45 sekund,
- pH 11,5 po 7 dniach,
- możliwość odbudowy zęba na tej samej wizycie,
- **strzykawka 4g** (ok. 15 zabiegów pulpotomii ze strzykawki),



1. Przygotowanie do zabiegu pulpotomii.
2. Osiągnięcie hemostazy. 3. Umieszczenie **TheraCal PT** bezpośrednio na ujścia kanałów szczelnie wypełniając ubytek. 4. Naświetl **TheraCal PT** przez 10 sekund. Następnie nałóż system wiążący / podkład lub materiał do wypełnień zgodnie z instrukcją producenta materiału.



Czas pracy:
Minimum 45 sekund w tem. 35°C



Czas wiązania:
maksimum 5 min. w 35°C.
Światłoutwardzanie przyspieszy wiązanie.



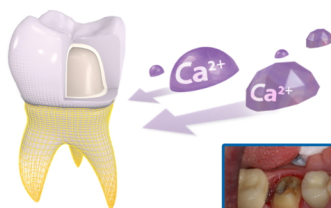
Zaoszczędzony czas:
leczenie zakończone na 1 wizycie



TheraCem Ca

uniwersalny cement podwójnie utwardzalny zawierający cement portlandzki

- podwójnie utwardzalny,
- **nie zawiera Fluoru,**
- dzięki uwalnianiu wapnia eliminuje szczeliny brzeżne,
- cementuje każdą pracę protetyczną,
- szczególnie mocno cementuje cyrkon,
- widoczny na RTG,
- łatwy do usunięcia,
- ogromna siła wiązania 26,8 MPa do cyrkonu,
- bez systemów łączących i primerów,
- bez wytrawiania filarów = brak nadwrażliwości pozabiegowej,
- **kolor:** naturalny,
- **strzykawka 8g,**



Siła wiązania (MPa):

dwukrzemian litu - 34,5 **tytan** - 25,7
stal nierdzewna - 31,4 **cyrkon** - 26,8



TheraBase Ca

biokompatybilny podkład uwalnający wapń

- podwójnie utwardzalny,
- **nie zawiera fluoru,**
- generuje zasadowe pH,
- zawiera monomer MDP zapewniający silne wiązanie do zębiny,
- widoczny na zdjęciach RTG,
- zasadowe pH - 11 w kilka minut,
- **strzykawka 8g** (29 aplikacji ze strzykawki),



Modeling Resin

żywica do modelowania kompozytów

- **eliminuje klejenie się kompozytów do narzędzi co ułatwia modelowanie kompozytu,**
- żywica do rzeźbienia i zwilżania kompozytów,
- światłoutwardzalna, z mikrowypełniaczem o niskiej lepkości przeznaczona do stosowania jako kompozytowa żywica rzeźbiarska/modelująca,
- nie zawiera rozpuszczalników oraz nie zawiera HEMA,
- ułatwia osadzanie wszystkich bezpośrednich uzupełnień kompozytowych,
- **2 strzykawki po 1,5g (3g),**



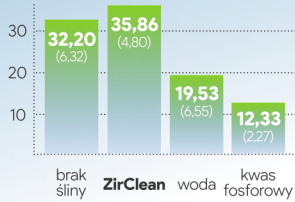
Zastosowanie razem materiałów **TheraCal LC** oraz **TheraBase Ca** podwójnie zwiększa uwalnianie jonów wapnia!

ZirClean

żel do czyszczenia koron

- stosowany przed cementowaniem prac,
- **zwiększa siłę adhezji przez usunięcie zanieczyszczeń** (m. in. fosforanów pochodzących ze śliny) z powierzchni cyrkonu i innych prac protetycznych,
- **strzykawka 5g,**

Siła wiązania do cyrkonu* (MPa)



Silany

- najczystsza postać silanu,
- zwiększają mechanicznie i chemicznie wiązanie cementu żywicznego z porcelaną,
- zwiększają odporność na mikroprzecieki,
- doskonała siła łączenia,
- długotrwałe i skuteczne wiązanie z porcelaną,
- zwiększają połączenie pomiędzy ceramiką a cementem żywicznym,

Porcelain Primer - 10ml

- jednoskładnikowy,
- wstępnie zhydrolizowany,

Bis-Silane - 2 x 6ml

- do zmieszania tuż przed użyciem = najsilniejszy w działaniu,



Z-Prime Plus

primer zwiększający adhezję

- posmaruj każdą pracę protetyczną przed osadzeniem,
- kompatybilny ze światło i chemo utwardzalnymi materiałami,
- **chemicznie wiąże z cyrkonem,**
- zwiększa adhezję do cyrkonu, ceramiki, metalu, Aluminu, wkładów metalowych oraz włókien szklanych,
- **pojemność 2ml oraz 4ml,**



All-Bond Universal

bond uniwersalny z MDP

- pierwszy, uniwersalny system łączący do każdego rodzaju odbudowy,
- oparty o technologię monomeru MDP,
- światłoutwardzalny jednoskładnikowy system VI generacji,
- stosowany w technice Self-Etch, Selective-Etch oraz Total-Etch,
- tolerancyjny dla wilgoci,
- nie wymaga żadnych aktywatorów,
- do każdej odbudowy - bezpośredniej oraz pośredniej,
- wysoka siła wiązania,
- redukuje nadwrażliwość pozabiegową,
- kompatybilny z każdym kompozytem,
- **niekapiąca buteleczka o poj. 6ml,**



Siła wiązania do zębiny:

Self-Etch - 29,4 MPa,
Total-Etch - 33,7 MPa,



Universal Primer

bond podwójnie utwardzalny

- grubość filmu < 5µm,
- nie wymaga utwardzania światłem,
- cementowanie wkładów, koron, onlay, inlay,
- używany w procedurach odbudowy bezpośredniej takich jak odbudowy zębów czy odbudowy kompozytowe,
- brak nadwrażliwości pozabiegowej,
- kompatybilny z innymi systemami do cementowania,
- zmieszaj po kropli A+B w stosunku 1:1
- **opakowanie: 2 buteleczki po 6ml,**



Intraoral Repair Kit

zestaw do napraw wewnętrznych

- zestaw zawiera wszystkie komponenty konieczne do naprawy wewnętrznej struktury złamanego lub uszkodzonego uzupełnienia protetycznego,
- wszystkie elementy zestawu wykorzystasz także w innych procedurach stomatologicznych, a jeżeli któregoś zabraknie, dokupisz brakujący element,
- **zestaw zawiera:**
 - **Barrier Gel** - żel ochronny, zaleca się go stosować w miejscach gdzie wytrawianie nie jest pożądane,
 - **Porcelain Etchant** - porcelana może być piaskowana lub wytrawiana za pomocą kwasu fluorowodorowego, cyrkonu, aluminu jak również do innych typów metali/stopów i kompozytów,
 - **Opaker** - niektóre prace naprawcze wymagają zamaskowania odkrytego metalu. Użycie samego kompozytu często nie jest w stanie zamaskować ciemnego odcienia metalu, zatem stosuje się nieprzezierny opaker,
 - **Porcelain Primer** - primer do porcelany jest środkiem sprzęgającym jaki powinien być użyty aby polepszyć adhezję do porcelany i poprawić długoterminową trwałość naprawy.
 - **Porcelain Bonding Resin** - żywica łącząca do porcelany, zwiększa siłę wiązania z wypełnieniem, oraz działa nawilżająco pozwalając aby kompozyt został rozprowadzony równo na całej powierzchni.



Porcelain Etchant 4% oraz 9,5%

wytrawiacze do porcelany

- zawierają 4% lub 9,5% kwas fluorowodorowy,
- tiksotropowe - nie spływają i pozostają w miejscu aplikacji,
- wytawiają porcelanę w 2 minuty,
- nie przebarwiają porcelany,
- **strzykawki 5g,**



Porcelain Bonding Resin

żywica do porcelany

- żywica do porcelany, licówek, koron, inlay, onlay, itp.,
- nie zawiera HEMA,
- hydrofobowa, przeznaczona do łączenia kompozytu, cementu z porcelaną,
- nie zmienia koloru licówki (bezbarwna),
- żywicę połącz z kompozytem i naświetl razem, nie naświetlać żywicy osobno,
- **buteleczka 6ml,**



Duo-Link Universal

cement podwójnie utwardzalny - uniwersalny

- cement światło i chemoutwardzalny, kompatybilny ze wszystkimi materiałami,
- formuła stworzona do cementowania wszystkich pośrednich prac protetycznych tj. korony i mosty każdego rodzaju także z pełnej porcelany, inlay, onlay, wkłady z włókna szklanego oraz metalowe, cyrkon, alumina, odbudowy CAD/CAM,
- doskonale widoczny na zdjęciach RTG,
- łatwy do usunięcia nadmiarów,
- prosty sposób aplikacji - strzykawka Automix,
- doskonała siła wiązania do szkliva i zębiny,
- wymaga stosowania systemu łączącego np. All-Bond Universal,
- **kolory: A2** - uniwersalny oraz **Milky** - mleczny, opakerowy, maskujący ciemniejsze filary zębów,
- **strzykawka 8g,**



BisCem

cement samotrawiący, podwójnie utwardzalny

- przeznaczony do mocowania koron, mostów, nakładów, inlay, onlay, oraz sztyftów z metalu czy wkładów z włókna szklanego,
- występuje w formie pasta/pasta, uwalnia fluor,
- nie wymaga wytrawiania ani systemów wiążących,
- łatwy w użyciu dzięki strzykawce Automix,
- jest kompatybilny z większością materiałów dostępnych na rynku,
- doskonale widoczny na zdjęciach RTG,
- łączy w sobie cechy glasonomerów (uwalnianie fluoru) z siłą cementu kompozytowego,
- czas pracy łącznie z mieszaniem od 1,5 minuty (aktywacja światłem), do 8 minut (chemoutwardzanie),
- **strzykawka 8g,**



eCement

cement do wykonanych z IPS e.max

- cementowanie wkładów, nakładów, koron, mostów, klocków CAD/CAM, IPS e.max,
- łatwe usuwanie nadmiaru cementu,
- niska grubość powłoki,
- widoczny na zdjęciach RTG,
- **strzykawka 8g** - podwójnie utwardzalny - kolor uniwersalny,
- **strzykawka 4,5g** - światłoutwardzalny - kolory **A1, mleczny, translucent,**
- **zestaw:** 1 x uniwersalny 8g, 1 x translucent 4,5g, 1 x milky 4,5g, All-Bond Universal 6ml, Porcelain Primer 3ml, Porcelain Etchant 4% 5g, Select HV Etch 5g, akcesoria,
- **dostępne pasty próbne Try-In 2g** w kolorach cementu,



Choice 2

światłoutwardzalny cement do licówek

- cementowanie porcelanowych i kompozytowych licówek,
- wyjątkowa stabilność koloru,
- wiele odcieni wg. kolornika Vita,
- odpowiednie pasty próbne,
- niska grubość powłoki cementu,
- **kolory: A1, A2, A3, B1, C2, opaker, translucent, mleczny jasny, mleczny opaker - 4,5g**
- **dostępny w formie zestawu:** 2 x kolor translucent, 1 x kolor A1, 1 x kolor B1, 1 x kolor mleczny jasny, wytrawiacz do porcelany 5g, Bis-Silan A+B 6ml (każdy), All-Bond Universal 6ml, żywica Porcelain Bonding Resin 6ml, akcesoria,
- **dostępne pasty próbne TRY-In 2g** w kolorach cementu,



Porównanie cementów BISCO

Cementy Bisco	THERACEM Ca	Duo-Link Universal	Choice 2	BisCem	eCement LC	eCement DC
Typ wiązania	Podwójnie utwardzalny, samoadhezyjny, uwalniający wapń	Podwójnie utwardzalny cement łączący	Światłoutwardzalny cement dla licówek	Podwójnie utwardzalny, samoadhezyjny cement żywiczny	Światłoutwardzalny cement dla IPS e.max	Podwójnie utwardzalny cement żywiczny dla IPS e.max
Wymaga systemu łączącego	podwójnie utwardzalny	•	•	•	•	•
Podłoże protetyczne	metal, alumina, cyrkon, włókno szklane, dwukrzemian litu IPS e.max, kompozyt	metal, alumina, cyrkon, włókno szklane, dwukrzemian litu IPS e.max, kompozyt	metal, alumina, cyrkon, włókno szklane, dwukrzemian litu IPS e.max, kompozyt	metal, alumina, cyrkon, włókno szklane, dwukrzemian litu IPS e.max, kompozyt	dwukrzemian litu IPS e.max	dwukrzemian litu IPS e.max
Inlay/Onlay/Overlay	•	•	•	•	•	•
Korony/Mosty	•	•	•	•	•	•
Wkłady endodontyczne	•	•	•	•	•	•
Mosty Maryland		•	•			•
Licówki			•		•	
Primer jest wymagany dla prac protetycznych opartych na: metalu, cyrkonie, Aluminie, kompozytach, wkładach		•	•	•	•	•
Silan jest rekomendowany dla prac protetycznych opartych na ceramice porcelanowej, IPS e.max, dwukrzemianu litu itp.	•	•	•	•	•	•
Najlepsze zastosowanie	TheraCem Ca jest samoadhezyjnym cementem idealnym dla preparacji z retencją wszędzie tam gdzie system łączący nie jest potrzebny. Uwalnia wapń, zawiera MDP.	Idealny cement dla preparacji ze zmniejszoną retencją tam gdzie system łączący jest niezbędny. Wszeczhonne zastosowanie na różne podłoża protetyczne włączając odbudowy z CAD/CAM.	Cement rekomendowany do cementowania licówek. Choice 2 jest specjalnie stworzony celem utrzymania stabilności koloru.	Podwójnie utwardzalny, samoadhezyjny cement żywiczny do różnych zastosowań.	Idealne rozwiązanie dla licówek IPS e.max (włączając CAD/CAM).	Dedykowany cement głównie dla prac z IPS e.max (włączając CAD/CAM).

Core-Flo DC oraz DC Lite

odbudowa rdzenia zęba

- podwójnie utwardzalny,
- cementowanie wkładów,
- wysoka siła wiązania,
- doskonała płynność,
- widoczne na RTG,
- niski skurcz, duża odporność na naprężenia,
- płynne materiały zastępujące zębinę,
- łatwe w opracowaniu - tną się jak zębina,
- cementujesz wkład i odbudowujesz zrąb zęba lub nawet cały ząb tylko jedną aplikacją,
- **strzykawki 8g,**
- **kolory: naturalny/A1 (DC oraz DC Lite), opakerowy (tylko DC Lite),**

WYSOKA SIŁA WIĄZANIA

WSZECHSTRONNE światłoutwardzalne, chemoutwardzalne

DOSKONAŁA PŁYNNOŚĆ

WIDOCZNE NA RTG

WKŁAD Z WŁÓKNA SZKLANEGO

NISKI SKURCZ POLIMERYZACYJNY

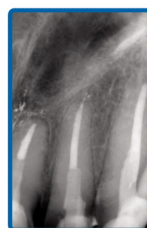


Core-Flo DC

- łatwy w użyciu - nie spływa jak inne materiały, pozostaje w miejscu nałożenia,
- dość gęsty, bardzo twardy po utwardzeniu,
- **wymaga pistoletu** do aplikacji,

Core-Flo DC Lite

- bardziej płynny, samopoziomujący, zapływa w ciężko dostępne miejsca,
- bardzo twardy po utwardzeniu,
- **nie wymaga pistoletu** do aplikacji,



ÆeliteFlo

kompozyt mikrohybrydowy

- światłoutwardzalny, widoczny na zdjęciach RTG,
- wysoka polerowalność,
- stosowany jako wypełnienie ostateczne, podkład, do zamknięcia podcieni, lak do bruzd,
- **kolory: A1, A2, A3, A3.5, A5,**
- **strzykawka 1,5g,**

ÆeliteFlo LV

kompozyt mikrohybrydowy

- światłoutwardzalny, widoczny na zdjęciach RTG,
- wysoka polerowalność,
- stosowany jako wypełnienie ostateczne, podkład, do zamknięcia podcieni, lak do bruzd,
- wysoka płynność pozwalająca na zapłynięcie w najdrobniejsze szczeliny,
- **kolory: A2, A3.5,**
- **strzykawka 1,5g,**



Light-Core

kompozyt do odbudowy zrębu zęba

- grubość naświetlania do 5 mm,
- czas naświetlania 20 sekund,
- idealny pod odbudowy estetyczne (przezierny),
- wytrzymały, odporny na pęknięcia, odpryski,
- łatwy w użyciu, nie klei się do narzędzi,
- ekonomiczne strzykawki 5g,
- widoczny na RTG,
- wzmocniony włóknem (7,8%),
- tnie się jak zębina,
- **odcienie: translucent (przezierny) lub niebieski,**
- **strzykawka 5g,**



Fortify

glazura

- uszczelnia wypełnienia,
- skraca czas polerowania,
- specjalna żywica o niskiej lepkości,
- odnawia, wygładza, nadaje połysk każdemu wypełnieniu,
- wydajna aplikacja,
- likwiduje warstwę inhibicji tlenowej,
- nanoszona na szyjki zębowe - znosi nadwrażliwość
- przed nałożeniem pamiętaj o wytrawieniu całego zęba,
- **buteleczka 5ml,**

